

リバーサイド百々園 訪問リハビリテーション

住み慣れた地域やご家庭で、利用者様が自立した生活が送れるよう
お一人お一人の生活に密着したリハビリテーションをマンツーマンで提供

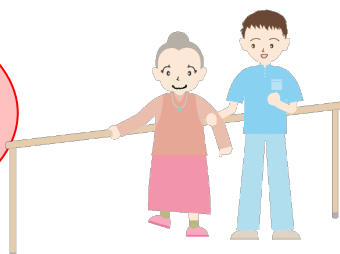
主なサービス内容

利用時間

1回につき40～60分程

運動

身体機能の向上

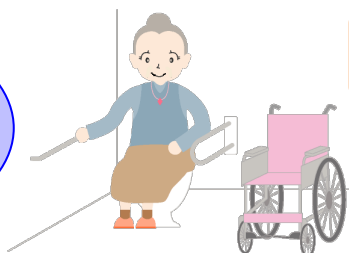


実施日時

月曜～土曜日（年末年始のぞく）

動作練習

トイレ・お風呂など



実施地域

大分市内（主に滝尾地区）

介助指導

ご家族と練習



ご利用までの流れ

担当ケアマネジャーへ連絡

↓
主治医の指示

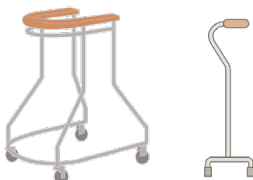
↓
当施設医師の指示

↓
リハビリ計画書作成

↓
利用開始

アドバイス

住宅改修・福祉用具



お問合せ リバーサイド百々園 TEL 097-567-6750

リハビリテーション部

鶴岡秀人 小泉達邦

リバーサイド百々園

訪問リハビリテーションQ&A

Q：誰とどんなことするの？

A：リハビリ専門スタッフと一緒に手足の運動を行いながら、生活動作の練習をします。

Q：家族が付き添うの？

A：リハビリスタッフとのマンツーマンですので、付き添いは必要ありません。介助などのアドバイスが必要な方はスタッフにお伝えください。

Q：利用料金は？

A：40分：580円です。
60分：870円です。
※負担割合1割の方の場合

Q：リハビリ時間は？

A：基本時間は40分です。
屋外練習の方は60分です。

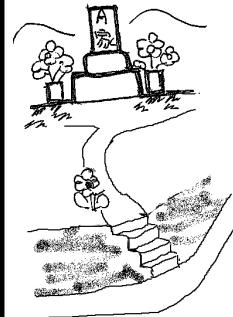
Q：用意するものは？

A：必要備品はこちらで用意します。
福祉用具をお持ちの方はご準備ください。

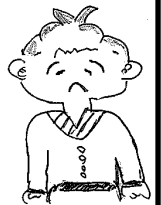
Q：効果はどれくらいあるの？

A：事例紹介をご覧ください。

訪問リハビリ 4コマ劇場



前は自分の足で歩いてお墓参りしてたんだが、自信がないなあ…。



訪問リハビリの利用は介護保険でできます。



家にいながら生活の中で自分でできる事をお手伝いする訪問リハビリです。一緒にやりませんか？



介護保険でできる訪問リハビリ？相談してみよう！！

相談はまず、担当のケアマネージャーに相談するんだよ。

Aさんの場合週2回、訪問リハビリの利用ができますよ！



いち、に
いち、に

大丈夫
かなあ



それから3ヵ月後、Aさんは自分の足で歩いてお墓参りに出かけることができました。